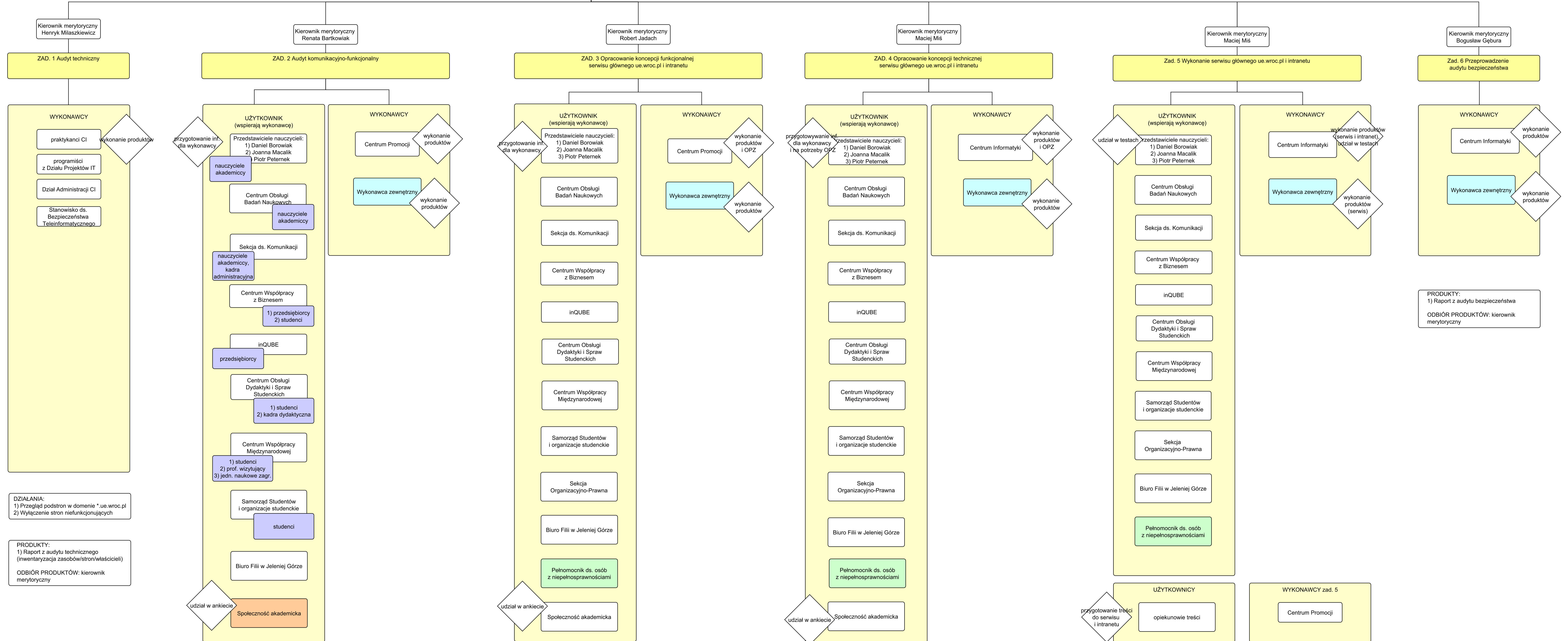
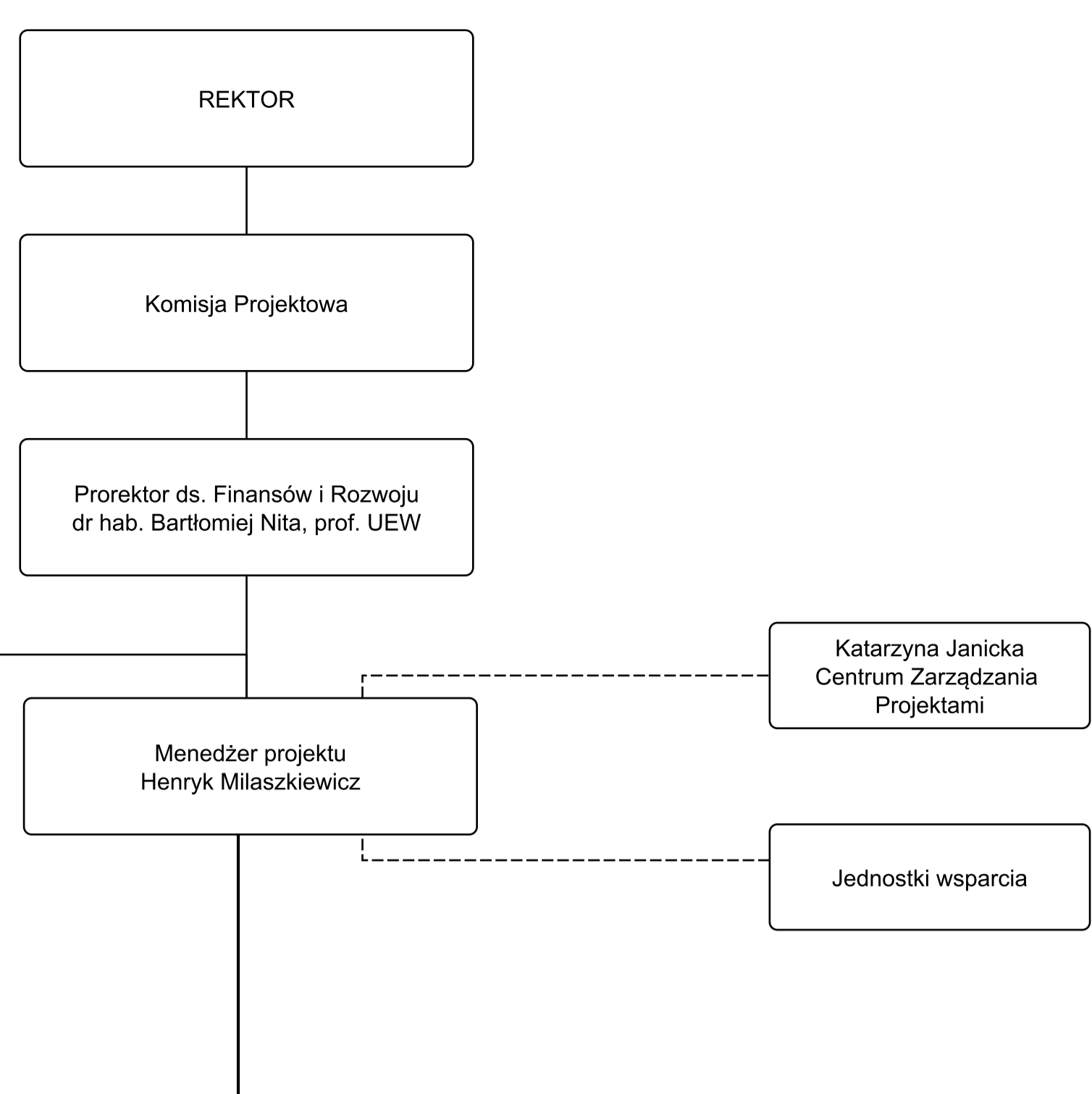


Komitet Sterujący:
 1) Bartłomiej Nita - przewodniczący
 2) Marek Kośny - przedstawiciel nauczycieli
 3) Marek Piotrowski - Centrum Informatyki
 4) Paweł Romaszkan - Centrum Promocji



PRODUKTY:
 1) Ankieta przeprowadzana wśród pracowników UEW dot. oceny obecnego serwisu ue.wroc.pl oraz oczekiwań wobec nowej strony www i intranetu
 2) Raport z wewnętrznego audytu komunikacyjno-funkcyjnego
 3) Raport z audytu komunikacyjno-funkcyjnego przygotowany na podstawie audytu wewnętrznego (wykonawca zewnętrzny)
 4) Zaopiniowanie i przedstawienie zaleceń do wypracowanej polityki (wykonawca zewnętrzny)
 5) Polityka komunikacyjna
 ODBIÓR PRODUKTÓW: kierownik merytoryczny
 Dla pkt. 4 i 5 wymagana akceptacja Komitetu Sterującego.

PRODUKTY:
 1) Koncepcja funkcjonalna serwisu głównego ue.wroc.pl i intranetu
 2) Ankieta przeprowadzana wśród pracowników UEW dot. oceny koncepcji funkcjonalnej
 3) Opracowanie OPZ i zawarcie umowy z wykonawcą
 4) Audyt środowiska strony www pod kątem dostępności dla OZN i internacjonalizacji w zakresie funkcjonalnym
 5) Audyt środowiska strony www pod kątem dostępności dla OZN i internacjonalizacji w zakresie technicznym
 6) Analiza przygotowawcza, analiza funkcjonalna, badanie potrzeb użytkowników w tym OZN
 ODBIÓR PRODUKTÓW: kierownik merytoryczny
 Dla pkt. 1 Wymagana Akceptacja Komitetu Sterującego

PRODUKTY:
 1) Koncepcja techniczna serwisu głównego ue.wroc.pl i intranetu
 2) Ankieta przeprowadzana wśród pracowników UEW dot. oceny koncepcji technicznej
 3) Opracowanie OPZ i zawarcie umowy z wykonawcą
 4) Audyt środowiska strony www pod kątem dostępności dla OZN i internacjonalizacji w zakresie technicznym
 5) Audyt przygotowawcza, analiza funkcjonalna, badanie potrzeb użytkowników w tym OZN
 ODBIÓR PRODUKTÓW: kierownik merytoryczny
 Dla pkt. 1 Wymagana Akceptacja Komitetu Sterującego

DZIAŁANIA:
 1) Harmonogram pracy nad serwisem i intranetem
 2) Przygotowanie treści do wypełnienia serwisu i intranetu
 3) Wykonanie serwisu
 4) Wykonanie intranetu (wewnętrzne serwisy sharepointowe - dashboard)
 5) Testy funkcjonalno-techniczne
 PRODUKTY:
 1) Protokoły i zalecenia z testów funkcjonalno-technicznych
 2) Serwis ue.wroc.pl
 3) Intranet
 ODBIÓR PRODUKTÓW: kierownik merytoryczny